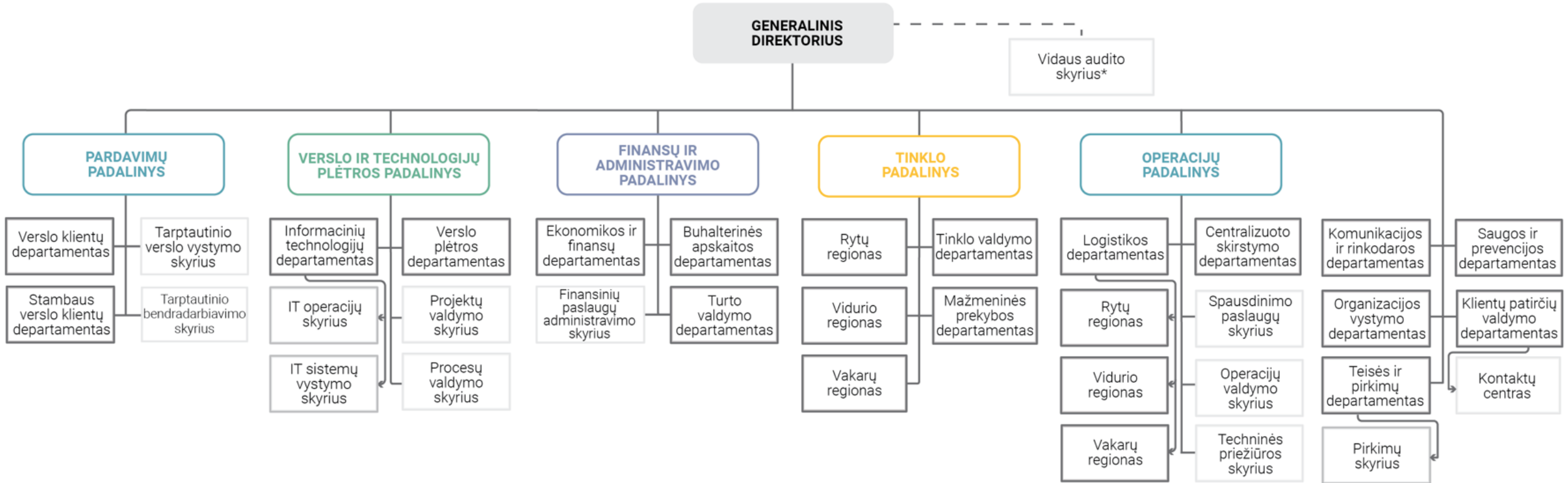


LIETUVOS PAŠTO VALDYMO STRUKTŪRA (GALIOJA NUO 2023-12-01)



* Vidaus audito skyrius tiesiogiai pavaldus akcinės bendrovės Lietuvos pašto valdybai, administraciniu pobūdžiu pavaldus ir atsakingas akcinės bendrovės Lietuvos pašto generaliniam direktoriui